

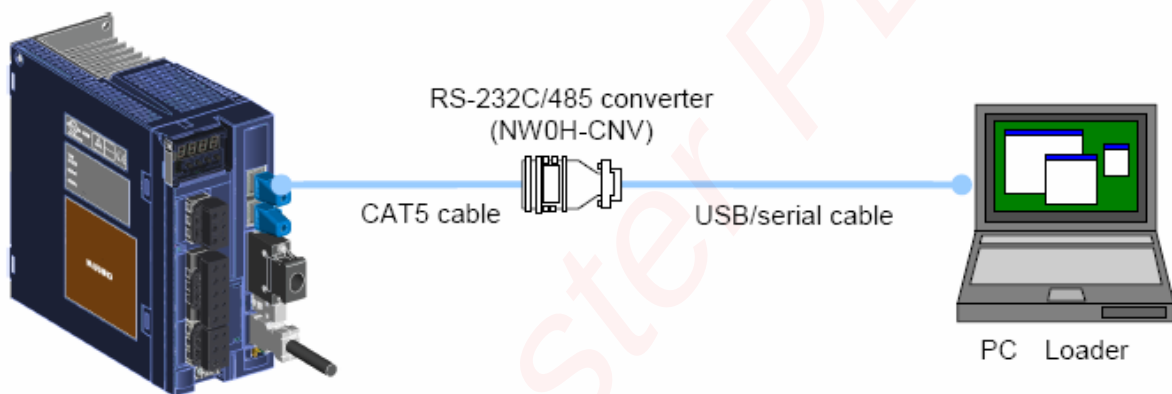
نحوه انجام Tuning در سرووهای ALPHA5 Smart:

برای ارتباط سروو به کامپیوتر و انجام Tuning از طریق نرم افزار دو روش اصلی موجود است :

۱- استفاده از Fuji Converter (RS-232C/485 converter (NW0H-CNV))

۲- استفاده از Servo Operator

۱- استفاده از Fuji Converter:



زمانیکه مطابق شکل بالا ارتباط سخت افزاری برقرار شد برنامه PC-Loader مربوط به سروو را باز نموده و گزینه مربوط به ALPHA5

Smart را علامت بزینید

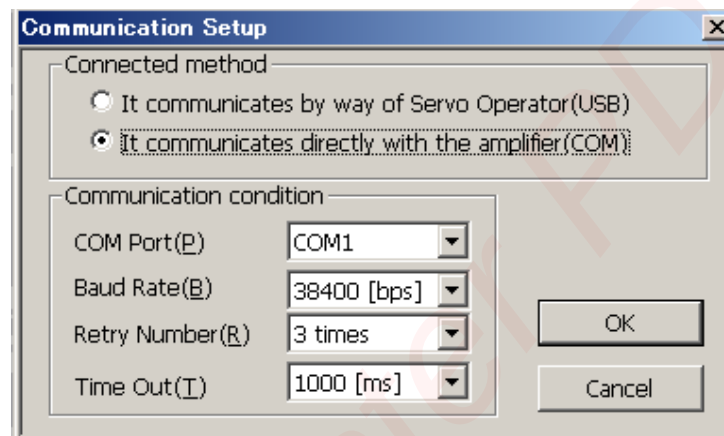


Tuning

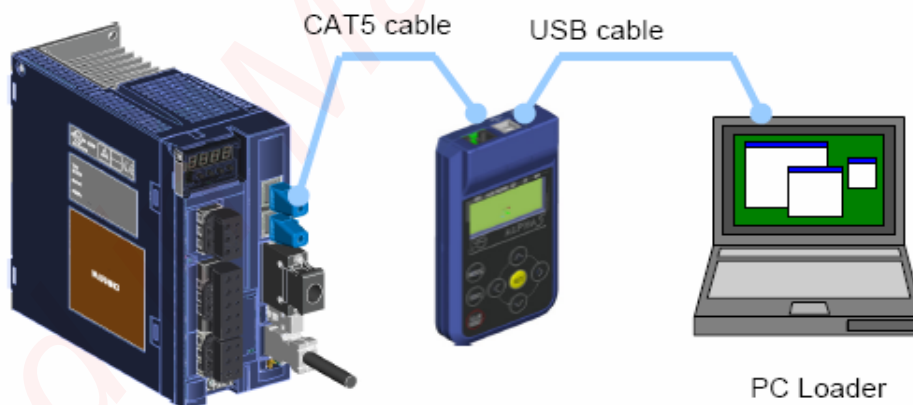


سپس از پنجره Wizard menu گزینه روبرو را انتخاب نمایید :

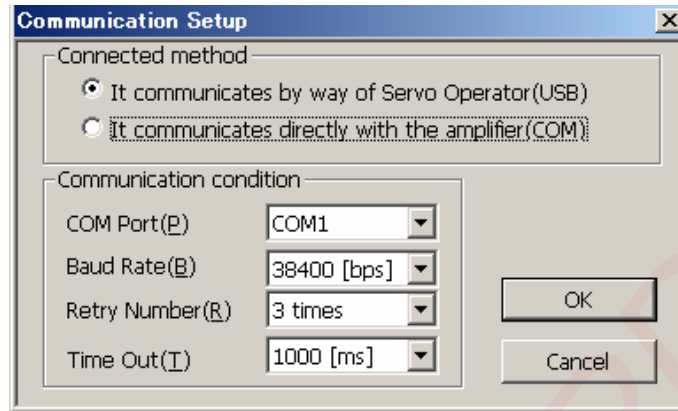
از پنجره باز شده همانند شکل زیر گزینه It communicates directly with the amplifier را انتخاب کنید :




۲- استفاده از Servo Operator:

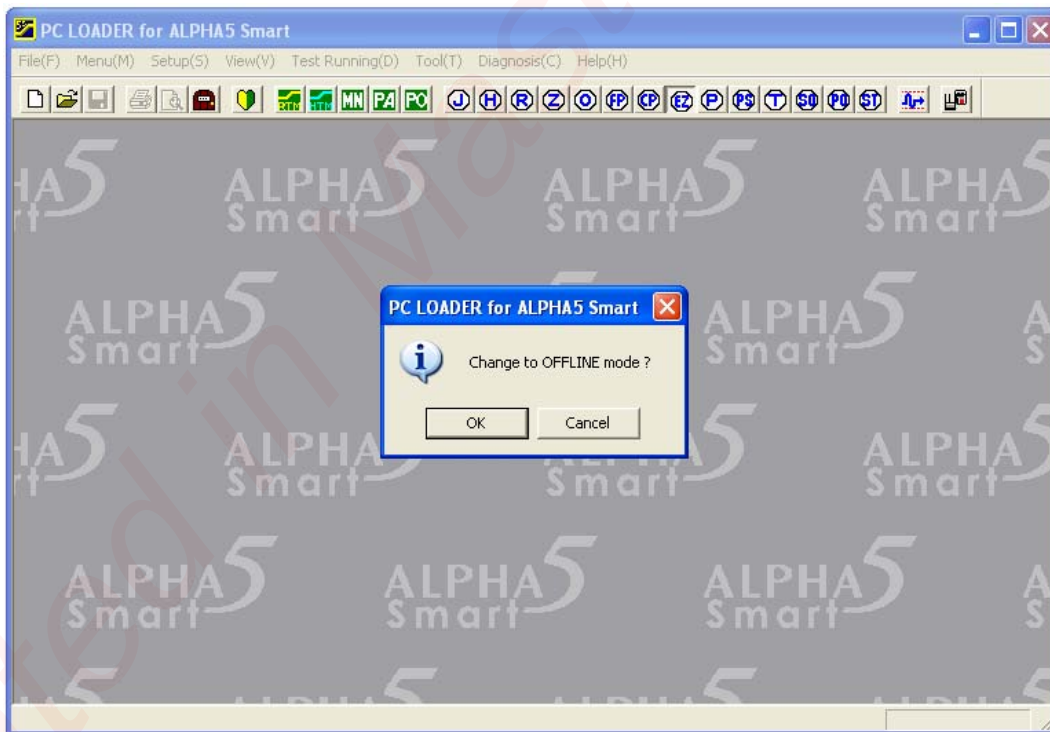


بعد از برقراری ارتباط سخت افزاری مطابق شکل بالا و باز نمودن برنامه PC-Loader و انتخاب Comm. Setup از پنجره Wizard menu مطابق شکل زیر گزینه It communicates by way of servo operator را انتخاب نمایید. لازم به ذکر است که Driver مربوطه نیز باید نصب شود.

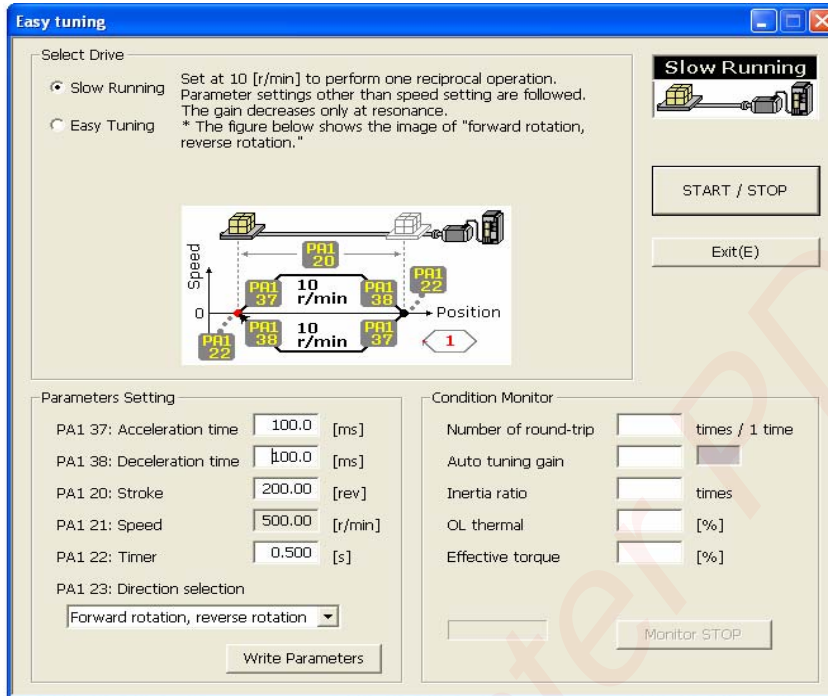


Tune نمودن سروو:

با زدن آیکن New میتوان انتخاب نمود که در صورت لزوم پارامترهای مربوط به سروو را مشاهده نمود. با زدن آیکن  مربوط به Easy Tuning پنجره زیر باز می شود ، دکمه Ok را فشار دهید:

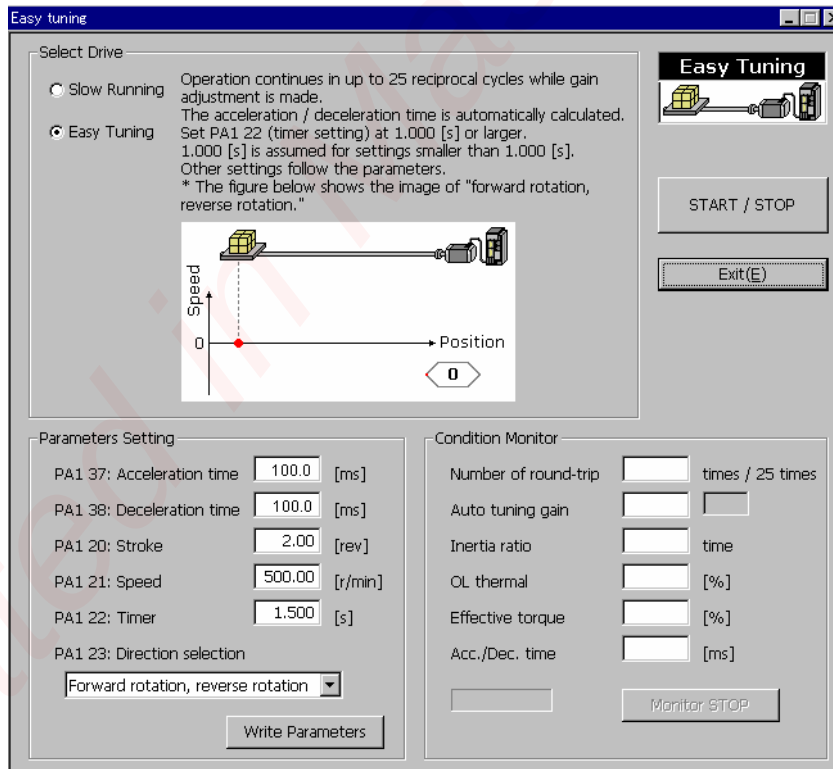


پنجره زیر باز می شود ، همانگونه که در شکل مشاهده می نمایید دو گزینه برای انتخاب موجود است که لازم است ابتدا Slow running و سپس Easy tuning اجرا شود.



پس از تکمیل Slow running قسمت Easy tuning را انتخاب کنید و دکمه Start/Stop را بفشارید تا مرحله Easy tuning

انجام شود .



در هر مرحله چنانچه تغییراتی در پارامترها ایجاد نمودید باید گزینه Write Parameter را بفشارید.